

Elena Bosciano Architetto . Milano

Ristrutturazione e ampliamento della sede di una società leader nelle trasmissioni satellitari.

La nuova struttura occupa un edificio direzionale di mq 1000 nell'hinterland milanese.

Il progetto ha visto la riorganizzazione dello spazio operativo e dei locali tecnologici per l'ampliamento della struttura esistente ed ha collocato in comunicazione con essa un nuovo fabbricato di due piani.

Il coordinamento del cantiere ha consentito agli uffici di essere operativi 24h e 365 gg.

(progetto preliminare con: arch.C.Anselmi)

committente: MT Holding s.r.l.

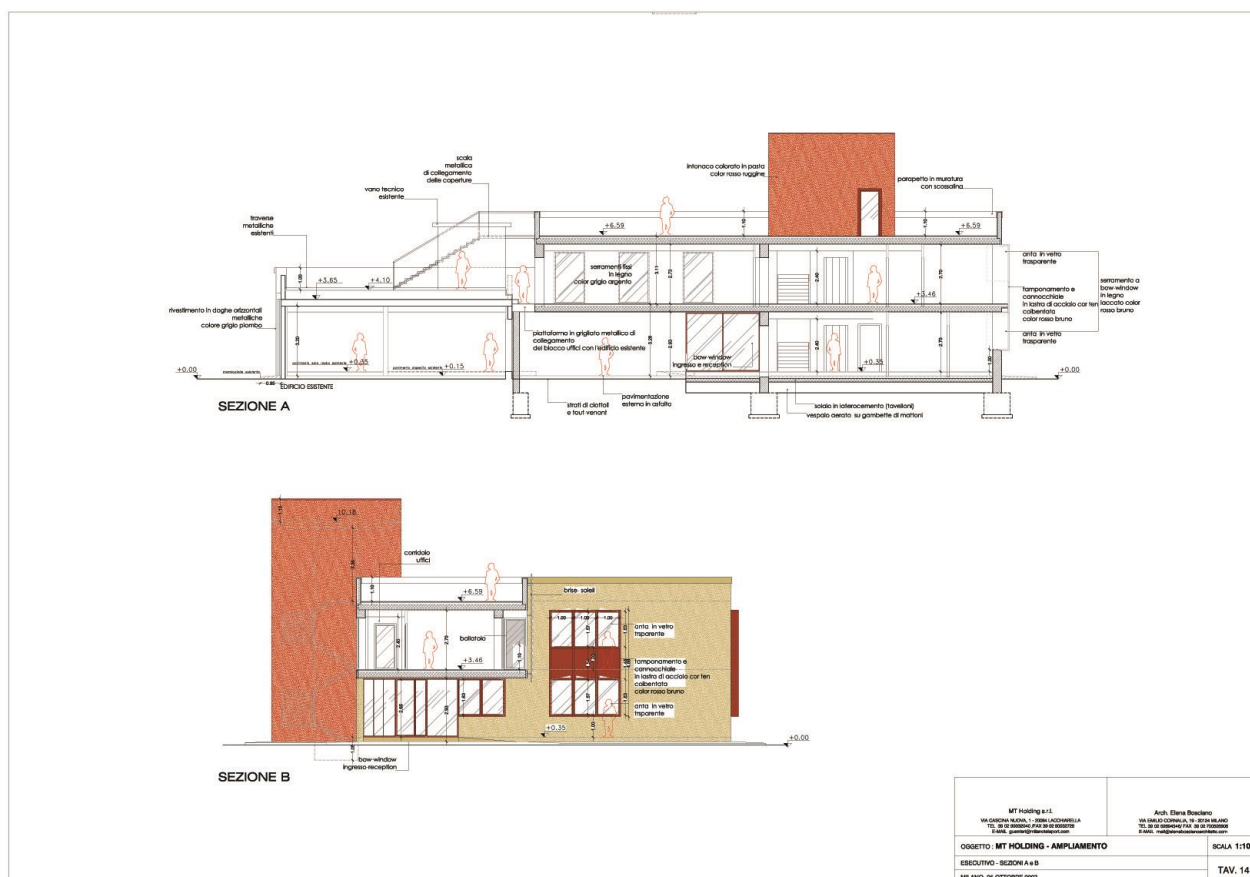


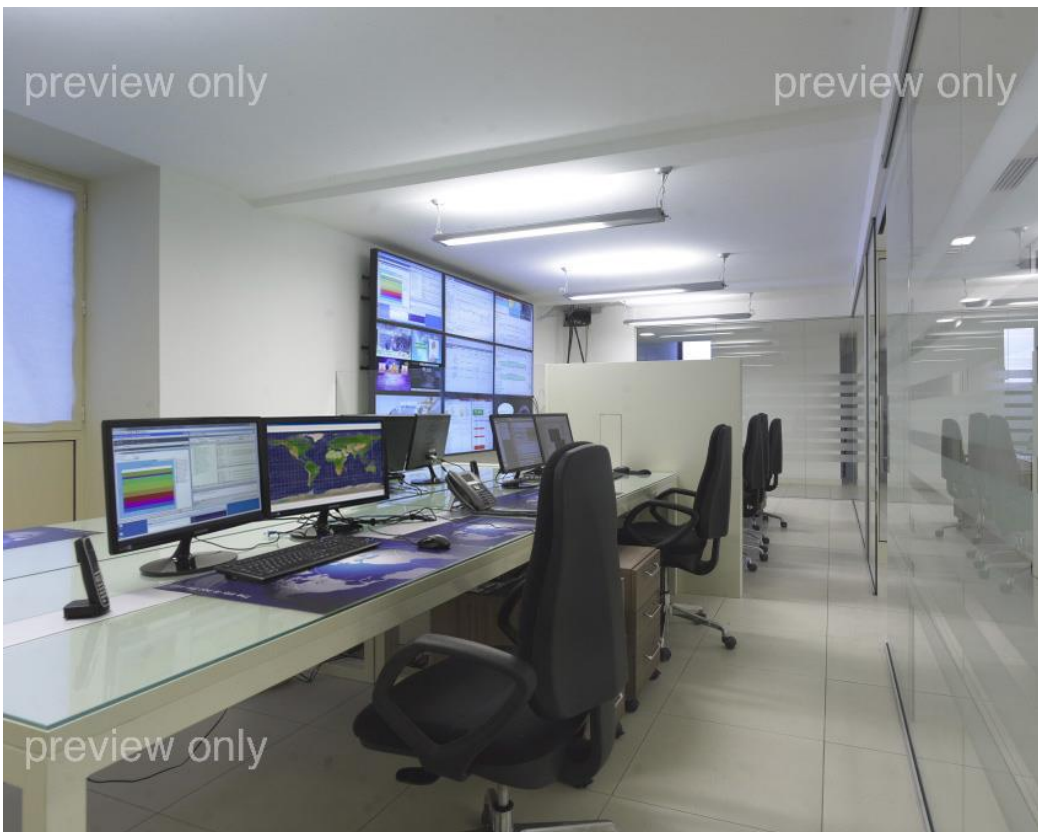
Il telaio strutturale è stato concepito con pilastri in cemento armato ordinario e travi in acciaio che hanno consentito di realizzare campate piuttosto lunghe: da 10 a 12 metri.

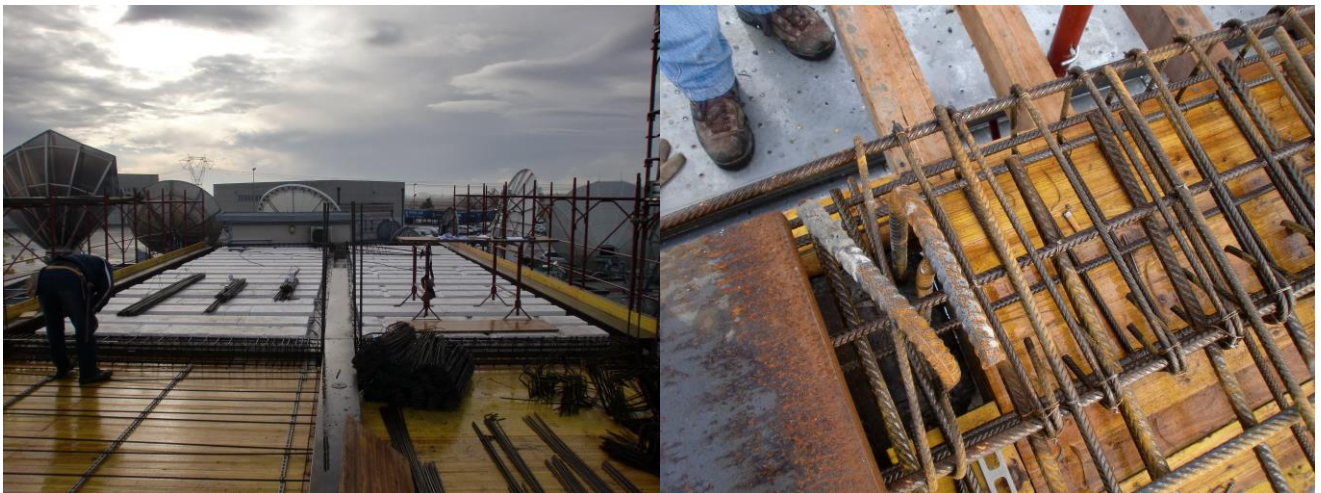
La scelta ha determinato una notevole pulizia dei volumi ed una elevata flessibilità della pianta.

L'edificio preesistente è stato coibentato esternamente e rivestito da una facciata ventilata in lamiera metallica smaltata.

Gli arredi della sala riunioni e della sala controllo sono stati realizzati su disegno.







progettazione integrale e coordinata, direzione lavori, coordinamento della sicurezza – data incarico 2007, inizio cantiere 2010, ultimazione cantiere 2012.