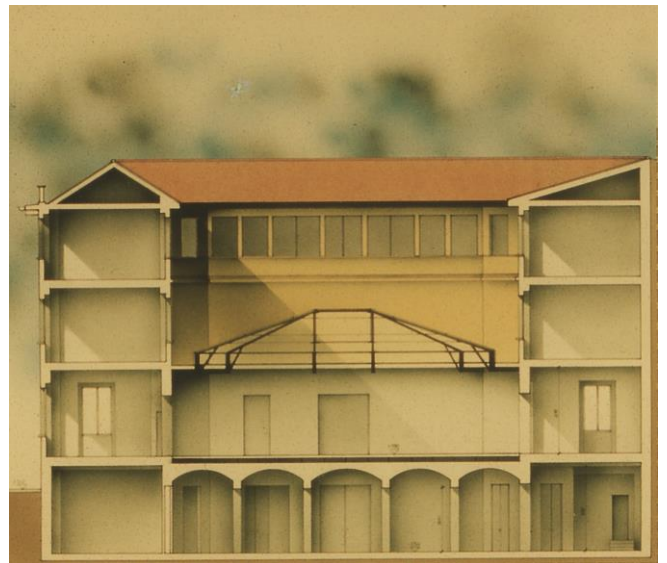
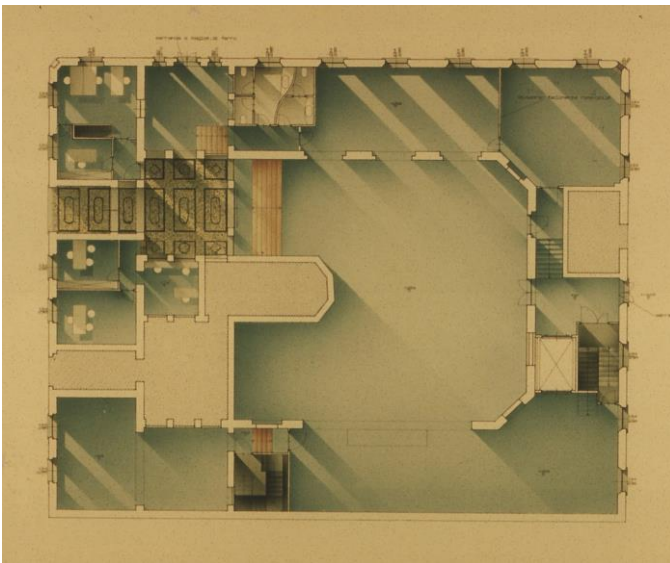


Elena Bosciano Architetto . Milano

Consulenza progettuale e di direzione lavori per la realizzazione di uffici, salone e depositi destinati alla sala d'aste Sotheby's in zona Buenos Aires a Milano.

All'interno di palazzo Broggi, l'intervento ha riguardato il restauro e la trasformazione dei piani interrato e terreno, dove temporaneamente aveva trovato sede un laboratorio di ombrelli.

committente: Colombo e Bonomi Partners srl



consulenza progettuale e di direzione lavori – data incarico 1990, inizio cantiere 1990, ultimazione cantiere 1991.